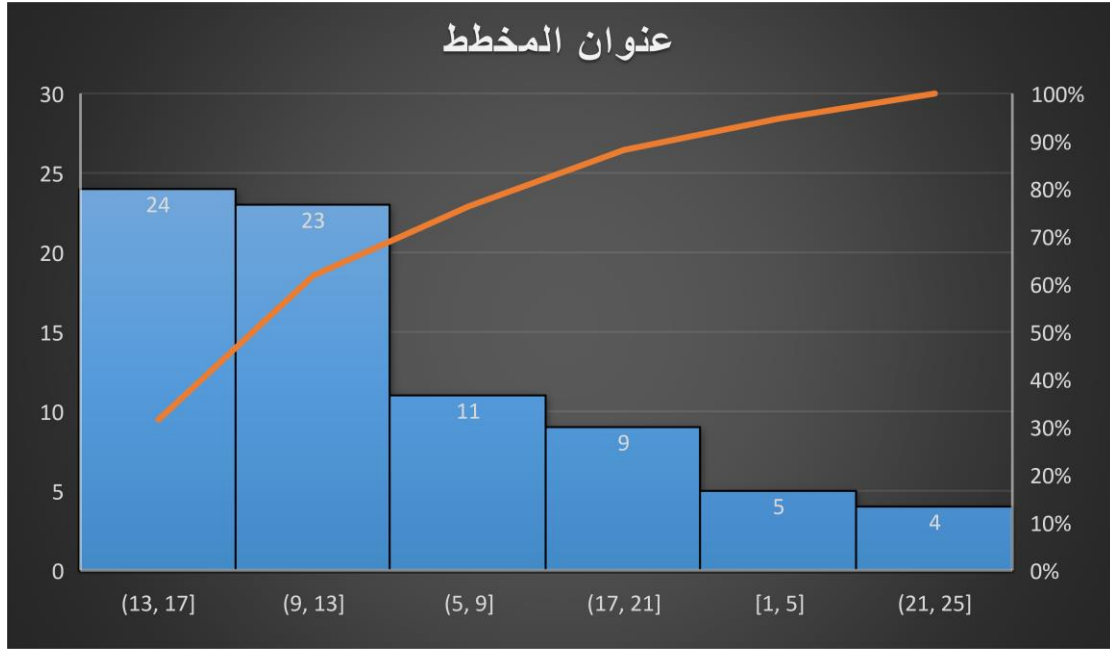


تحليل احصائي لنتائج الاستبيان الذي تم تطبيقه على الحضور في احياء

يوم المتقى الطلابي الأول لطلاب القسم ربيع 2023

عمود1	عمود2	عمود3	عمود4	عمود5	عمود6	عمود7	عمود8	عمود9	عمود12
	تقييم فريق العمل					تقييم برنامج المتقى			
الأفراد	السؤال الأول	السؤال الثاني	سؤال الثالث	سؤال الرابع	سؤال الخامس	س6	س7	س8	المجموع
1	0	5	5	5	5	5	5	5	40
2	5	5	5	5	5	5	5	5	40
3	5	5	5	5	5	5	5	5	40
4	5	4	5	5	5	5	5	5	40
5	5	4	5	5	4	5	5	5	38
5	5	5	4	5	4	4	5	5	38
7	4	5	5	4	5	5	4	5	37
8	5	5	5	4	4	5	4	4	36
9	5	5	5	5	5	5	5	5	40
10	5	5	5	5	4	5	5	5	40
11	0	2	4	4	3	3	4	4	23
12	4	5	5	5	4	5	5	5	38
13	0	2	4	4	0	3	4	4	20
14	4	3	2	1	1	3	2	3	19
15	2	3	3	1	1	4	2	3	19
16	5	5	5	5	5	5	5	5	40
17	5	5	5	5	5	5	5	5	40
18	5	5	5	3	1	5	4	4	31
19	5	5	5	4	5	5	4	5	38
20	4	5	5	4	4	4	4	4	34
21	5	5	5	5	5	5	5	5	40
22	5	5	5	5	5	5	5	5	40
23	5	5	5	5	5	5	5	5	40
24	5	4	5	4	4	5	5	5	38
25	5	5	5	5	5	5	5	5	40
26	5	5	5	3	4	5	4	3	34
27	4	4	4	4	4	5	4	4	33
28	4	3	3	5	3	4	3	3	28
29	5	5	5	5	5	5	5	5	40
30	5	5	4	5	5	5	5	5	39



يتبين من الشكل التالي ان نسب التكرارات حيث ان نسبة تكرار ممتاز كانت (24)، ونسبته 80% ، وتكرار جيد جدا (23) ونسبته 79% وتكرار جيد (11) ونسبته 40% وتكرار متوسط كانت (9) ونسبته 30% وضعيف كانت (5) 20% ونسب تكرار الذين لم يستجيبوا للفقرات كانت (4) ونسبتهم 9%، وهذا يدل على ان اعلى نسبة تكرارية تحصلت عليها وهي ممتاز وجيد جدا، حيث بلغ المتوسط الحسابي 41,41. وهذا يدل على ان هذا البرنامج كان لبي احتياجات ومتطلبات الأهداف التي يرمي اليها هذا الملتقى من حيث أعضاء فريق النشاط كانوا على يد واحدة في العمل الجماعي وقدراتهم على احترام وتفاعل والتناغم في العمل.